

Landesmuseum Zürich.

Möbel & Räume Schweiz

Ab 25. Juni 2010

Eine neue Dauerausstellung im Landesmuseum Zürich

Bildlegende



01.

Historisches Zimmer von 1602–1606 aus der Rosenberg Stans mit prunkvollem Buffet und Kachelofen.

©Schweizerisches Nationalmuseum



02.

Historisches Zimmer von 1582 aus dem Schloss Wiggen, Rorschacherberg.

©Schweizerisches Nationalmuseum



03.

Historisches Zimmer aus der Fraumünsterabtei Zürich, erbaut 1489 durch Cäcilia Helfenstein.

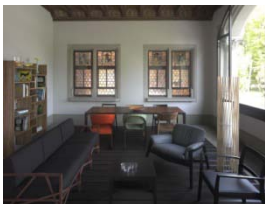
©Schweizerisches Nationalmuseum



04.

Historisches Zimmer aus dem Palazzo Pestalozzi-Castelvetto in Chiavenna, Italien, erbaut 1585.

©Schweizerisches Nationalmuseum



05.

Benutzbare Stube mit zeitgenössischen Möbeln von Schweizer Herstellern und Designern.

©Schweizerisches Nationalmuseum

Landesmuseum Zürich.



06.

Rollkorpussystem USM-Haller, 1964, Fritz Haller und Paul Schärer, Stahlrohr, Stahlblech.

©Schweizerisches Nationalmuseum



07.

Gartensessel, 1945, Willy Guhl, Eternit.

©Schweizerisches Nationalmuseum



08.

Schulbank aus dem Schulhaus von Prangins (VD), 1915, Oscar Bovet, Buche.

©Schweizerisches Nationalmuseum



09.

Palettenregal, 1981, Trix und Robert Haussmann, Plattenwerkstoff und Stahlrohr.

©Schweizerisches Nationalmuseum



10.

Inszenierte Stube von 1895 mit repräsentativen historistischen Möbeln.

©Schweizerisches Nationalmuseum

Landesmuseum Zürich.



11.
Inszenierte Stube um 1970. Individualistische und unkonventionelle Möbel prägen den Wohnraum.
©Schweizerisches Nationalmuseum



12.
Freischwinger «B33» mit Hocker, 1928, Marcel Breuer, Stahlrohr und Textil. Leihgabe Embru-Werke AG.
©Archiv Embru-Werke AG



13.
«Altorfer-Liege», 1948, Huldreich Altorfer und Embru-Werke AG, Stahlrohr und Kunststoff. Leihgabe Embru-Werke AG.
©Archiv Embru-Werke AG



14.
Blick ins Zimmer aus dem Kloster Oetenbach Zürich, mit Beschriftung und Lichtstehle.
©Schweizerisches Nationalmuseum



15.
Ausstellungs-Szenografie «Schweizer Moderne». Gartenmöbel einst und heute. Leihgaben Privatbesitz und Embru-Werke AG.
©Schweizerisches Nationalmuseum



16.
Ausstellungs-Szenografie «Möbel in Bewegung». Verstellbares Schul- und Berufsmobiliar des 20. Jh.
©Schweizerisches Nationalmuseum

Landesmuseum Zürich.



17.

Ausstellungs-Szenografie «Materialvielfalt». Möbel aus Leder.

©Schweizerisches Nationalmuseum



18.

Ausstellungs-Szenografie. Holz ist der zentrale Werkstoff für Historische Zimmer und Möbel.

©Schweizerisches Nationalmuseum

Die Bilder dürfen ausschliesslich im Rahmen einer Medienberichterstattung und unter Angaben der Bildlegenden verwendet werden.